

# LE RADON :

## UN GAZ RADIOACTIF DANS MON HABITATION

Pour en savoir plus : [www.irsn.fr/radon](http://www.irsn.fr/radon)

### □ Qu'est-ce que le radon ?

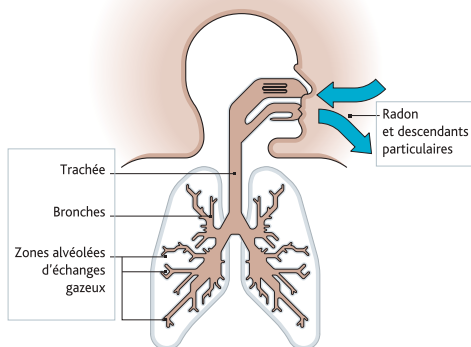
Le radon est un gaz radioactif issu de la désintégration de l'uranium et du radium présents naturellement dans le sol et les roches.

En se désintégrant, il forme des descendants solides, eux-mêmes radioactifs. Ces descendants peuvent se fixer sur les aérosols de l'air et, une fois inhalés, se déposer le long des voies respiratoires en provoquant leur irradiation.

### □ Pourquoi s'en préoccuper ?

Le radon est classé par le Centre international de recherche sur le cancer comme cancérigène certain pour le poumon depuis 1987. De nombreuses études épidémiologiques confirment l'existence de ce risque chez les mineurs de fond mais aussi, ces dernières années, dans la population générale.

D'après les évaluations conduites en France, le radon serait la seconde cause de cancer du poumon, après le tabac et devant l'amiante : sur les 25 000 décès constatés chaque année, 1 200 à 3 000 lui seraient attribuables.



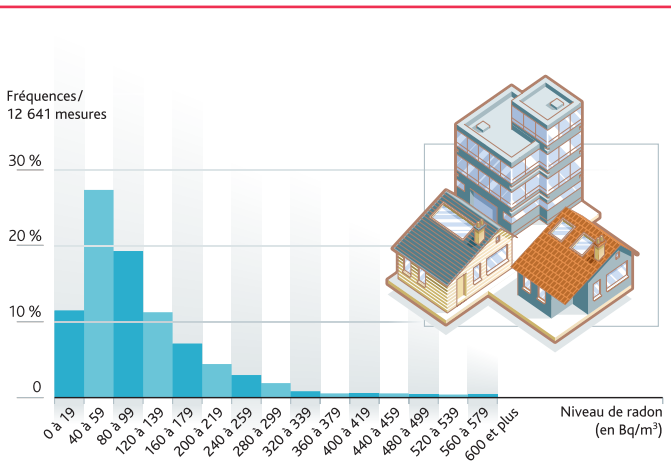
### □ Où trouve-t-on du radon ?

Le radon est présent partout : dans l'air, le sol, l'eau. Le risque pour la santé résulte toutefois pour l'essentiel de sa présence dans l'air.

La concentration en radon dans l'air est variable d'un lieu à l'autre. Elle se mesure en Bq/m<sup>3</sup> (becquerel<sup>1</sup> par mètre cube).

<sup>1</sup> Le becquerel est une unité de mesure de la radioactivité qui correspond à une désintégration par seconde. 1 Bq de radon par m<sup>3</sup> correspond à la désintégration d'un atome de radon par m<sup>3</sup> et par seconde.

Dans l'air extérieur, le radon se dilue rapidement et sa concentration moyenne reste généralement faible : le plus souvent inférieure à une dizaine de Bq/m<sup>3</sup>. Dans des lieux confinés tels que les grottes, les mines souterraines mais aussi les bâtiments en général, et **les habitations en particulier**, il peut s'accumuler et atteindre des concentrations élevées atteignant parfois plusieurs milliers de Bq/m<sup>3</sup>.

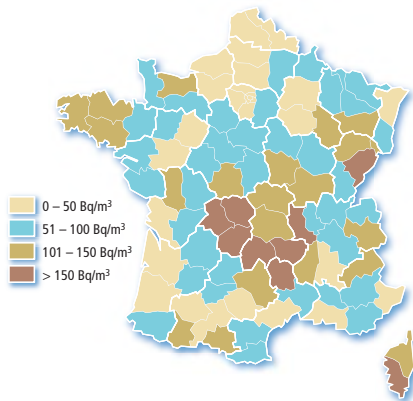


Distribution de l'activité volumique du radon en France

La campagne de mesures, organisée de 1982 à 2003 par le ministère de la Santé et l'IRSN sur plus de 10 000 bâtiments répartis sur le territoire métropolitain, a permis d'estimer la concentration moyenne en radon dans les habitations. Elle est de 90 Bq/m<sup>3</sup> pour l'ensemble de la France avec des disparités importantes d'un département à l'autre et, au sein d'un département, d'un bâtiment à un autre. La moyenne s'élève ainsi à 24 Bq/m<sup>3</sup> seulement à Paris mais à 264 Bq/m<sup>3</sup> en Lozère.

### ☐ Quelles sont les zones les plus concernées ?

Les zones les plus concernées correspondent aux formations géologiques naturellement les plus riches en uranium. Elles sont localisées sur les grands massifs granitiques (Massif armoricain, Massif central, Corse, Vosges, etc.) ainsi que sur certains grès et schistes noirs. À partir de la connaissance de la géologie de la France, l'IRSN a établi une carte du potentiel radon des sols. Elle permet de déterminer les communes sur lesquelles la présence de radon à des concentrations élevées dans les bâtiments est la plus probable.



Moyenne par département des concentrations en radon dans l'air des habitations (en Bq/m<sup>3</sup>)

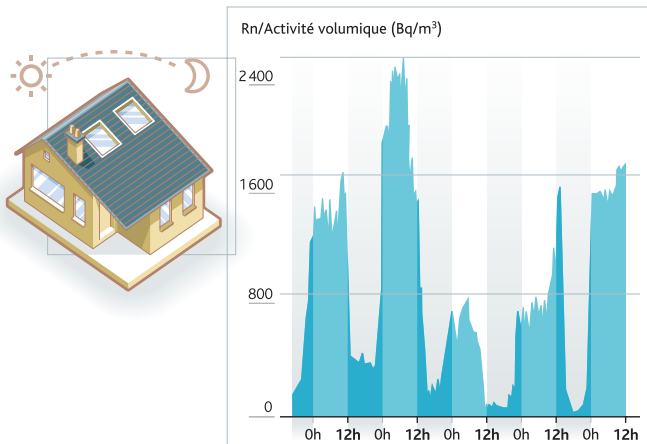
Pour connaître le potentiel de ma commune : [www.irsn.fr/carte-radon](http://www.irsn.fr/carte-radon)

## □ Comment le radon peut-il s'infiltrer et s'accumuler dans mon habitation ?

Le radon présent dans un bâtiment provient essentiellement du sol et dans une moindre mesure des matériaux de construction et de l'eau de distribution.

**La concentration du radon dans l'air d'une habitation dépend ainsi des caractéristiques du sol mais aussi du bâtiment et de sa ventilation.** Elle varie également selon les habitudes de ses occupants en matière d'aération et de chauffage.

Les parties directement en contact avec le sol (cave, vide sanitaire, planchers du niveau le plus bas, etc.) sont celles à travers lesquelles le radon entre dans le bâtiment avant de gagner les pièces habitées. L'infiltration du radon est facilitée par la présence de fissures, le passage de canalisation à travers les dalles et les planchers, etc.



*Exemple de variations de la concentration en radon dans l'air intérieur*

Le renouvellement d'air est également un paramètre important. **Au cours de la journée, la présence de radon dans une pièce varie ainsi en fonction de l'ouverture des portes et fenêtres. La concentration en radon sera d'autant plus élevée que l'habitation est confinée et mal ventilée.**

## □ Quel risque pour ma santé ?

À long terme, l'inhalation de radon conduit à augmenter le risque de développer un cancer du poumon. Cette augmentation est proportionnelle à l'exposition cumulée tout au long de sa vie.

**Pour un lieu donné, l'exposition reçue dépend à la fois de la concentration en radon et du temps passé.** Estimer le risque auquel vous êtes soumis dans votre habitation nécessite ainsi de connaître les concentrations en radon dans les pièces dans lesquelles vous séjournez le plus longtemps.

Pour une même exposition au radon, le risque de développer un cancer du poumon est nettement plus élevé pour un fumeur que pour un non-fumeur : environ 20 fois plus d'exposition au radon égale.

## □ Comment connaître la concentration en radon dans mon habitation ?

La seule manière de connaître la concentration en radon dans votre habitation est d'effectuer des mesures à l'aide de détecteurs (dosimètres radon) que vous placez vous-même<sup>2</sup>. Pour que les résultats obtenus soient représentatifs des concentrations moyennes auxquelles vous êtes exposés dans votre habitation, les mesures doivent être effectuées dans les pièces les plus régulièrement occupées (pendant la journée mais également la nuit), sur une durée de plusieurs semaines et de préférence pendant une période de chauffage (saison d'hiver).

## □ À partir de quelle concentration est-il nécessaire d'agir ?

En France, il n'existe actuellement pas de limite réglementaire applicable aux habitations. Sur la base des recommandations de l'Organisation mondiale de la santé, la Commission européenne a retenu la valeur de 300 Bq/m<sup>3</sup> en moyenne annuelle comme valeur de référence en dessous de laquelle il convient de se situer.

Lorsque les résultats de mesure dépassent 300 Bq/m<sup>3</sup>, il est ainsi nécessaire de réduire les concentrations en radon.

Le risque étant d'autant plus faible que la concentration est basse, il est, de manière générale, pertinent de chercher à réduire les concentrations en radon aussi bas que possible quel que soit le niveau mesuré. C'est en particulier vrai pour les pièces dans lesquelles vous séjournez sur des durées importantes.

## □ Comment réduire mon exposition ?

Des solutions existent pour réduire significativement la concentration en radon dans les habitations. Elles reposent sur deux types d'actions :

- **éliminer le radon présent dans le bâtiment en améliorant le renouvellement de l'air intérieur** (renforcement de l'aération naturelle ou mise en place d'une ventilation mécanique adaptée) ;
- **limiter l'entrée du radon en renforçant l'étanchéité entre le sol et le bâtiment** (colmatage des fissures et des passages de canalisations à l'aide de colles silicone ou de ciment, pose d'une membrane sur une couche de gravillons recouverte d'une dalle en béton, etc.).  
L'efficacité de ces mesures peut être renforcée par la mise en surpression de l'espace habité ou la mise en dépression des parties basses du bâtiment (sous-sol ou vide sanitaire lorsqu'ils existent), voire du sol lui-même.

Les solutions les plus efficaces peuvent nécessiter de combiner les deux types d'actions. L'efficacité d'une technique de réduction doit être vérifiée après sa mise en œuvre en effectuant de nouvelles mesures de concentration en radon.

<sup>2</sup> Dans certains lieux ouverts au public - en particulier les écoles et les hôpitaux - ainsi que certains lieux de travail, le dépistage est obligatoire et doit être effectué par des organismes agréés.

### Siège social

31, avenue de la Division Leclerc  
92260 Fontenay-aux-Roses

Téléphone  
+33 (0)1 58 35 88 88

### Courrier

B.P. 17 - 92262 Fontenay-aux-Roses Cedex

Site Internet [www.irsn.fr](http://www.irsn.fr)